



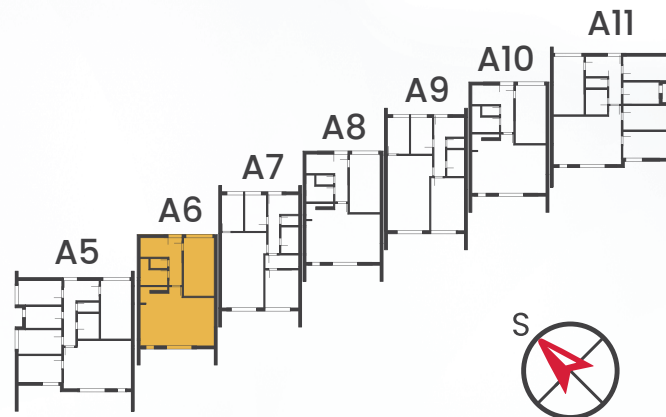
DOMY CHOMOUTOV

www.domychomoutov.cz

RD A6 – dvoupodlažní 5+kk

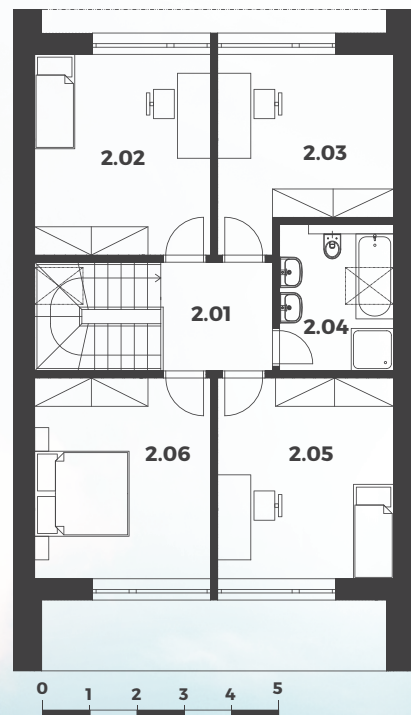
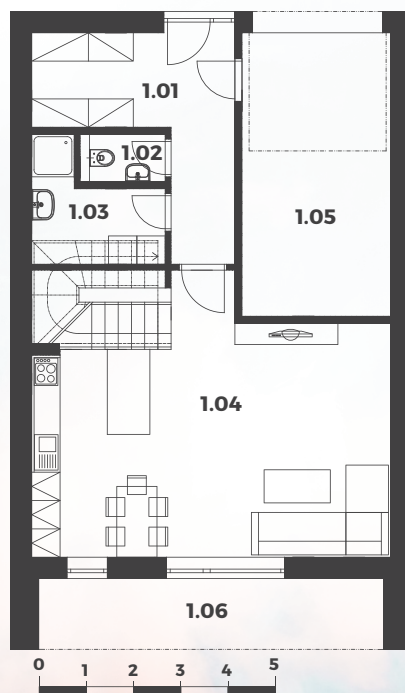
Řadový dvoupodlažní dům se sedlovou střechou o dispozici 5+kk s garáží na pozemku A6 nabízí dispoziční řešení, které sestává ze vstupní předsíně, 4 neprůchozích ložnic, obývacího pokoje s kuch. koutem a terasou. Sociální a technické zázemí domu tvoří hlavní koupelna (ve 2.NP) s vanou, sprch. koutem, WC a 2 umyvadly, v 1.NP pak další samostatné WC a technická místnost se sprchovým koutem.

Zastavěná plocha 119 m², užitná plocha 161,90 m² vč. garáže bez venkovní terasy, celková výměra pozemku 364 m².



Energetická třída B

č.m.	Název místnosti	Plocha
1.01	Zádveří	12.85 m ²
1.02	WC	1.80 m ²
1.03	Technická místnost	5.55 m ²
1.04	Obývací pokoj + kk	42.46 m ²
1.05	Garáž	18.90 m ²
1.06	Terasa	10.95 m ²
2.01	Chodba + Schodiště	11.58 m ²
2.02	Pokoj č.1	15.83 m ²
2.03	Pokoj č.2	13.78 m ²
2.04	Koupelna	7.49 m ²
2.05	Pokoj č.3	15.83 m ²
2.06	Ložnice	15.83 m ²



Užitná plocha	161.90 m²
Zastavěná plocha	119.00 m²
Plocha pozemku	364.00 m²

